

TRAILCENTER

Et centralt støttepunkt for friluftaktiviteter på Bjerringbro egnen



Formål

Med dette forslag ønsker vi:

- at motivere til udendørs leg og fysiske aktiviteter
- at skabe bevægende rammer for børn og familier
- at fremme udeliv og oplevelser i naturen
- at kombinere læring og fysisk udfoldelse til gavn for både mennesker og natur
- at skabe rum for sociale og dannende relationer
- at skabe interesse for den lokale biologi og kultur



Oversigtsplan

Parkens steder

Lokalplan nr. 526



- Smutveje
- "Trødestubbe"
- "Balancebro"
- "Armgang"
- "Klatrebro"
- "Rutsch"

Åbadet
Omkledning
Bad
Toiletter
Picnic
Rampe 40%
Sauna
Naturspot
Madpakkehus
Bålpladsen

*Kåg
Trækstien
Perimeterstien

Kanohavnen

*Fremtidig forlængelse af trækstien

Teltpladsen
Picnic
Aktivitetspladsen
Petanque
Oasen
Successivbeplantning

*Kajakholer
Eksisterende toiletter

* Etape II

5

Årsager til et trailcenter

- Kanohavnens etablering i 2017
- 5 år som rekreativ festplads
- Ny lokalplan
- Byforum ønsker et Kajakhotel
- Viborg Kommune ønsker "Blå støttepunkt" i Bjerringbro
- Bjerringbro Byforum ønsker "Blåt Liv" ved Gudenåen

Trailcenter 60 - 150 m²



Oversigtsplan

Parkens steder

Lokalplan nr. 526



Redefinering af området

Campingplads → Rekreativ park

* Etape II

6

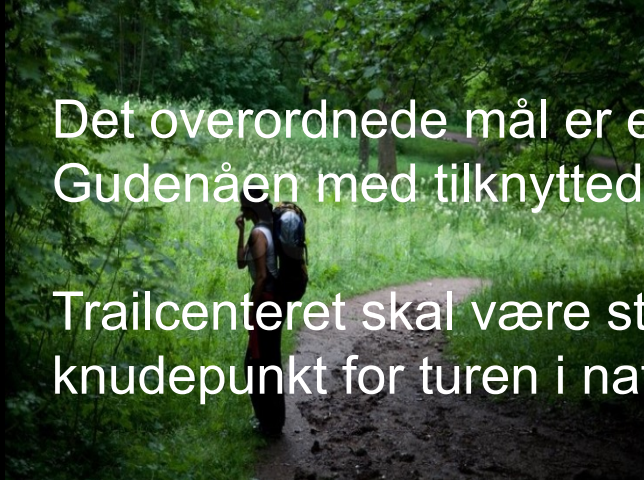
Målsætning

Det overordnede mål er etablering af et trailcenter i parken ved Gudenåen med tilknyttede ruter og stier i og omkring Bjerringbro.

Trailcenteret skal være støttepunkt for legen og aktiviteten og knudepunkt for turen i naturen.

Et udendørs bevægelsesområde i Gudenådalen

Fremme turismen - "staycation"



3 indsatsområder

TRAILCENTER

Et centralt støttepunkt med
service og information

STIER OG O-LØBSKORT

Bynært stisystem og O-løbs
kort med markeringer

PARKEN

Rekreativt
aktivitetsområde ved
Gudenåen



TRAILCENTER

(Trail kommer fra engelsk og betyder sti eller spor)



Trailcenteret er knudepunkt for stierne og ruterne.

Trailcenteret er støttepunkt for legen og aktiviteterne i parken.

Trailcenteret er det naturlige mødested og udgangspunkt for alle der vil løbe, vandre, cykle, svømme, sejle, rulle mv. i Bjerringbro området.

Trailcenteret er stedet, hvor man starter og slutter turen, får en kop kaffe, deler naturoplevelser og drøfter træning.

Trailcenteret står åbent for alle borgere og for Bjerringbros skoler, foreninger og turister.



Trailcenterets servicefunktioner

Trailcenteret er et depot med idrætsudstyr til aktiviteten og biologisk udstyr til opdagelser i naturen

Trailcenteret er start- og slutstedet for friluftaktiviteten - med service, rådgivning og information

Trailcenteret er stedet hvor du, gruppen eller foreningen kan gøre ophold og have base

FACILITETER

- **Tre grejbanke – legen, biologi og blå støttepunkt**
- **Toiletter, servicefaciliteter og turistinformation**
- **Ophold og klubfaciliteter**



Kanohavnen

Teltpladsen

Ny beplantning

Alm. græsplæne

Apavillionerne

Ny beplantning

Trailcenter

Aktivitetspladsen

Successiv beplantning
(vild beplantning)

Bålpladsen

Picnic

Abadet

Perimeterstien

PARKEN

Oversigtsplan

Parkens steder



Smutveje

"Trædestubbe"

"Balancebro"

"Armgang"

"Klatrebros"

"Rutsch"

Abadet

Omkledning

Bad

Toiletter

Picnic

Rampe 20%

Sauna

Naturospot

Madpakkehus

Bålpladsen

Perimeterstien

Aktivitetspladsen

Petanque

Oasen

Successivbeplantning

*Kåg

Trækstien

Teltpladsen

Picnic

Kanohavnen

*Fremtidig forlængelse af trækstien

TRAILCENTER

*Kajakholet

Eksisterende toiletter

* Etape II

5

Bevægende rammer

1. Legen og aktiviteter
2. Trails
3. Lad os gå i parken
4. Leg, læring og dannelse



1. Legen og aktiviteter

Trailcenteret skal støtte legen, spillet og aktiviteten og motivere til ønsket om en aktiv livsstil.

Planlagte lege, familieaktiviteter og events.

Der skal skabes et naturligt samspil mellem den selvorganiserede leg i Parken og foreningslivet i Bjerringbro Idræts- og Kulturcenter.



Orientering

Opsætning af små markeringer med tilhørende kort til en udfordrende tur på Bjerringbro egnen. En sportslig tur i naturen.

Det er en "skattejagt" i lokalområdet, hvor gevinsten er sund og sjov motion, dejlige naturoplevelser og ny viden.

Fod, hjul, vand og navigation i Gudenådalen omkring Bjerringbro.

Find vej i

Fundamentet for dette projekt er et kort, så man kan navigere rundt i Bjerringbro området. Kortet skabes ud fra "Find vej i".

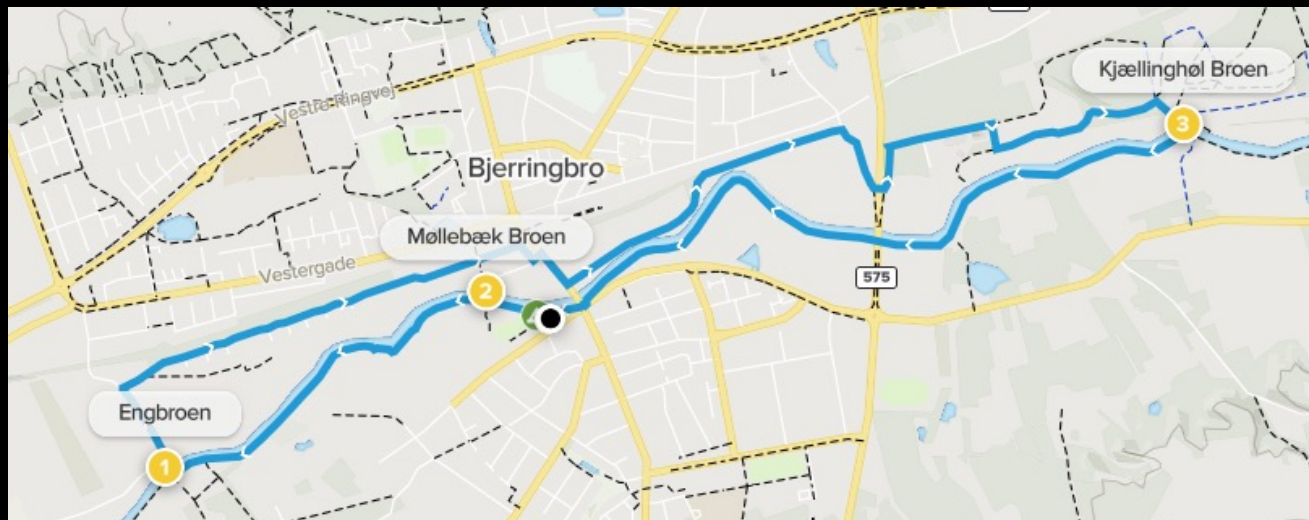


Bynært stisystem

Er der en sti - går vi en tur. En sti er en alle tiders vej udendørs.

Borgerne, skoler, børnehaver, højskolen, klubber etc. skal nemt kunne finde og tilgå stisystemet og bevæge sig rundt i byen og ud i naturen.

Ruterne etableres primært ud fra allerede eksisterende stier og spor, især 8-tallet.



3. Lad os gå i parken

Værested for hele familien

Sociale relationer og fællesskaber

Turistinformation



4. Leg, læring og dannelse

BIOLOGI OG NATURSKOLE

- Friluft aktiviteter og feltundersøgelser
- Styrke forståelsen for natur, miljø og klima

IDRÆT OG LEG

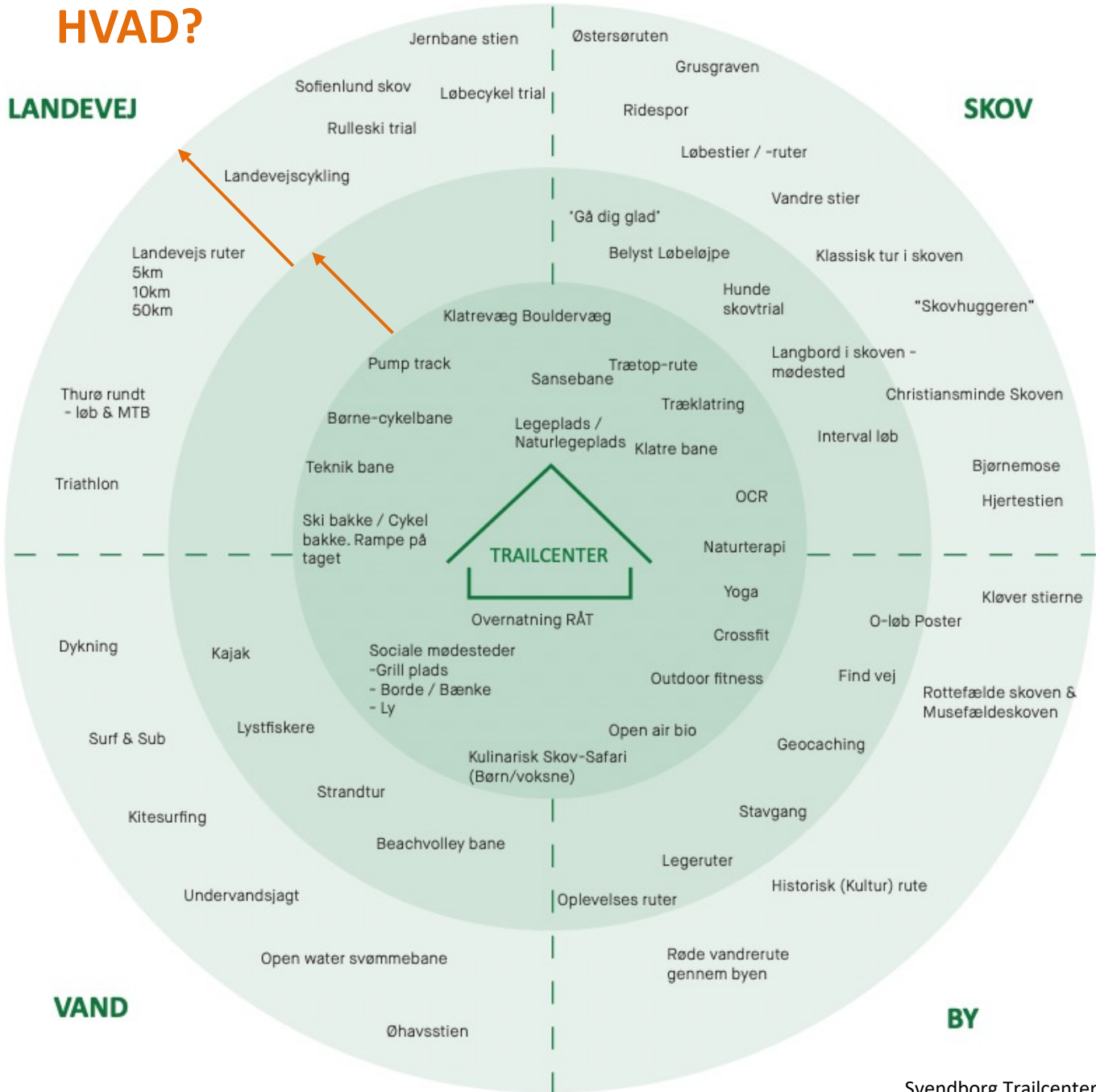
- Bidrage til at flere unge bliver idræts- og motionsaktive
- Skabe opmærksomhed på og interesse for den natur og det landskab, der udgør rammen for aktiviteterne



HVAD?

LANDEVEJ

SKOV





HVEM?

UORGANISEREDE I små grupper eller alene

ORGANISEREDE I grupper

Friluftsfolket -Outdoor

Natur elskere

Hundeluftere

Fugle kiggere

Kaffedrikkere

Familier på Skovtur

Geocaching

Vandrere:
-Kort tur
-Lang tur (Overnatning)

Overnattere i naturen

Sports-folket -Adventure

Turcyklister

Gå dig glad folk

løbere

Ultra atleter

Ryttere (Hest)

In-linere

Surfere

Lystfiskere

Svømmere

Dykkere

Klubber/ foreninger - baseret på frivillige

Landevejsryttere

MTB'ere

Gamle damer på tur

Grupper f.eks. Gym-
nastikhold som kunne
kombinere outdoor +
overnatning

O-Løbere

Vildmænd

Spejdere

Mad-grill

Mindfulness / Yoga
hold

Skoler & børnehaver - baseret på økonomi

Efterskoler - SMSE
(Adventure-linjen)

Børnehaver

Den fri læreskole

Højskoler

Dagplejer

Ældrecenter

Skoleklasser

Kursister fra skolen

Dagplejere

Lejrskoler

PTSD patienter

Historikere

Hotelgæster

Pendlere

Museums gæster

Turister / Udlændinge

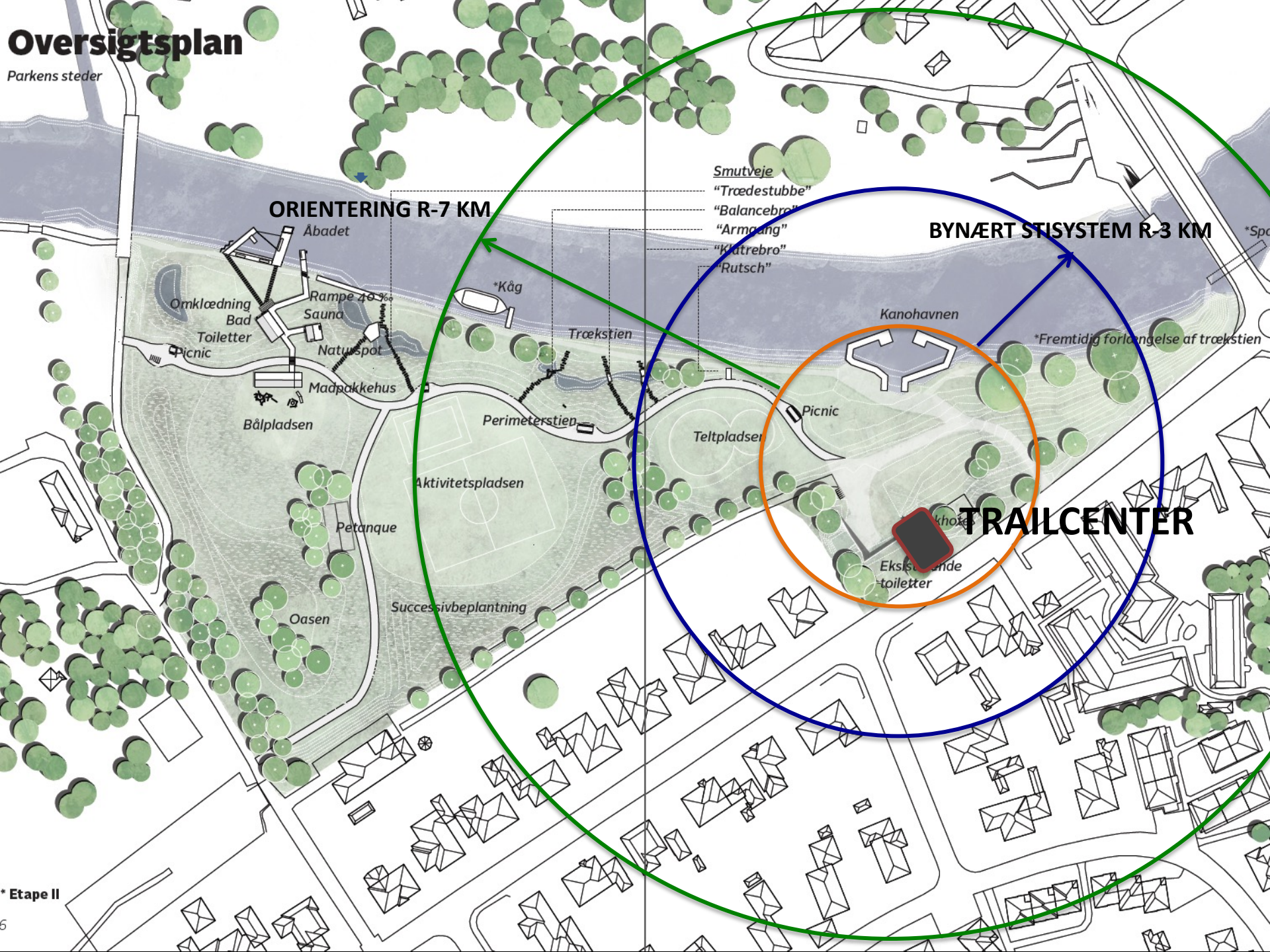
Børne familier

Kæreste par

Pensionister

Oversigtsplan

Parkens steder



ORIENTERING R-7 KM

BYNÆRT STISYSTEM R-3 KM

TRAILCENTER

Smutveje

"Trædestubbe"

"Balancebro"

"Armgang"

"Klatrebrog"

"Rutsch"

Abadet

*Kåg

Trækstien

Kano havnen

*Fremtidig forlængelse af trækstien

Omkledning

Rampe 20%

Sauna

Toiletter

Picnic

Naturogspot

Madpakkehus

Bålpladsen

Perimeterstien

Teltpladser

Picnic

Aktivitetspladsen

Petanque

Oasen


Successivbeplantning

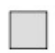
Eksisterende toiletter

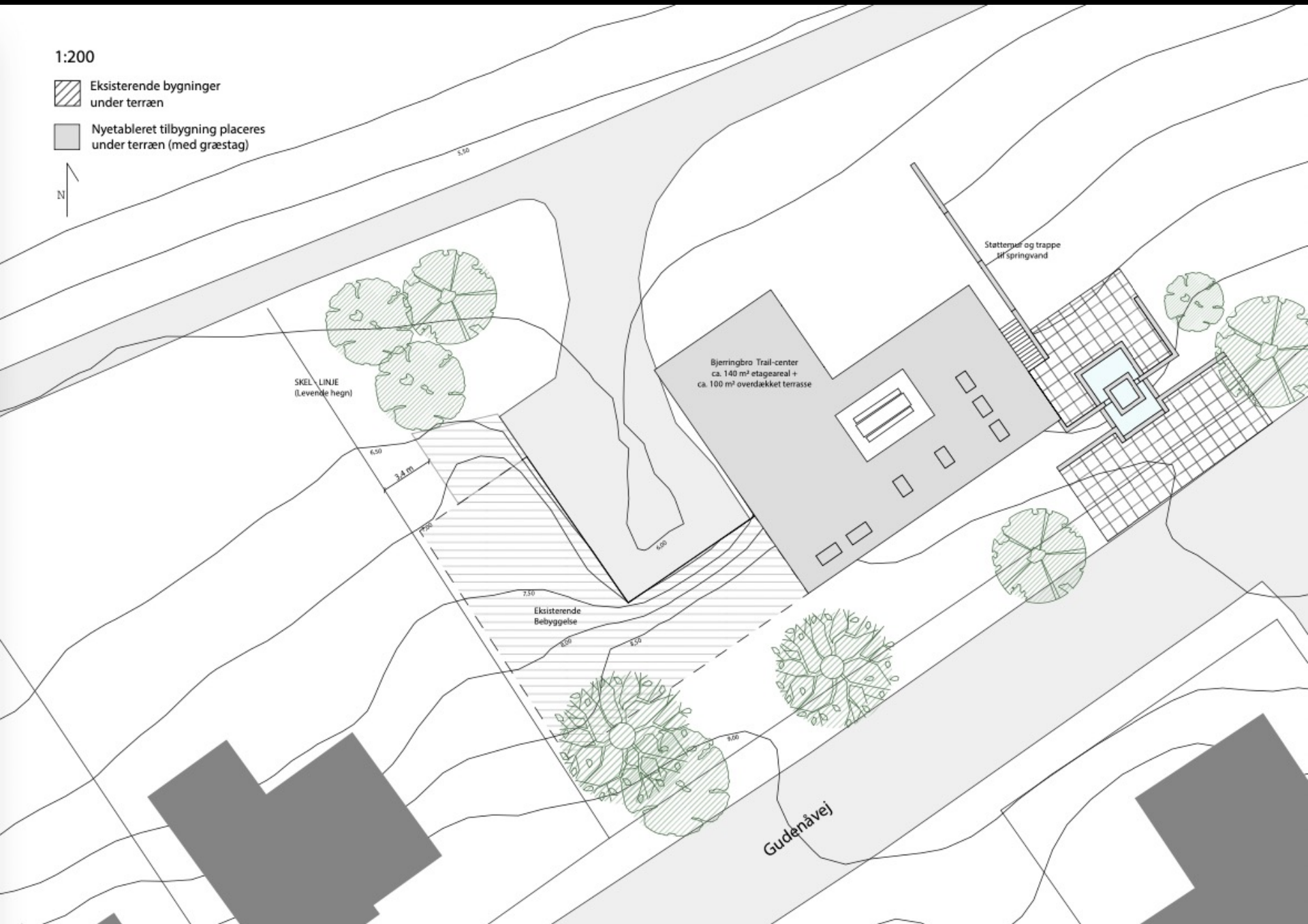
* Etape II

5

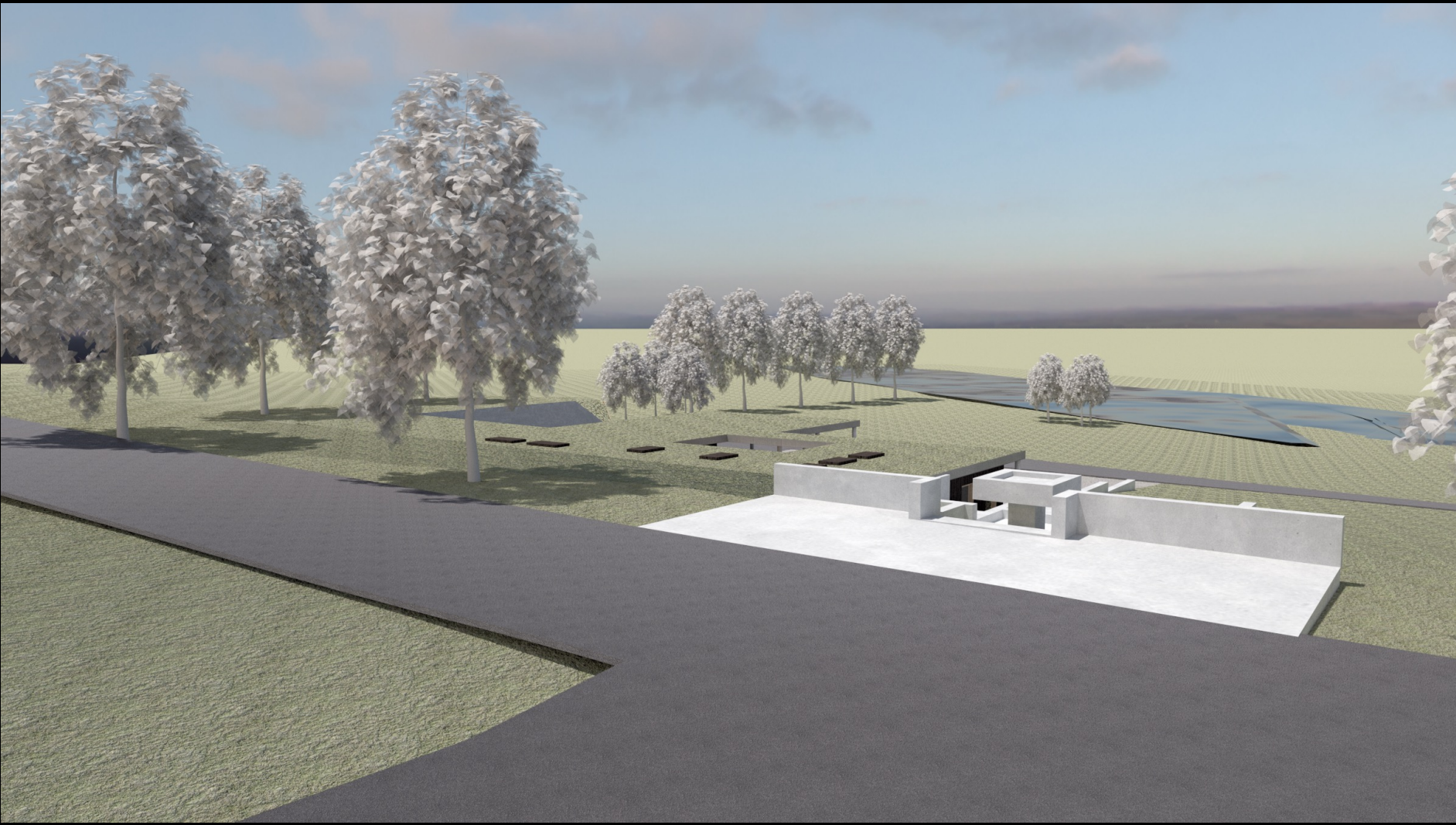
1:200

 Eksisterende bygninger
under terræn

 Nyetableret tilbygning placeres
under terræn (med græstag)

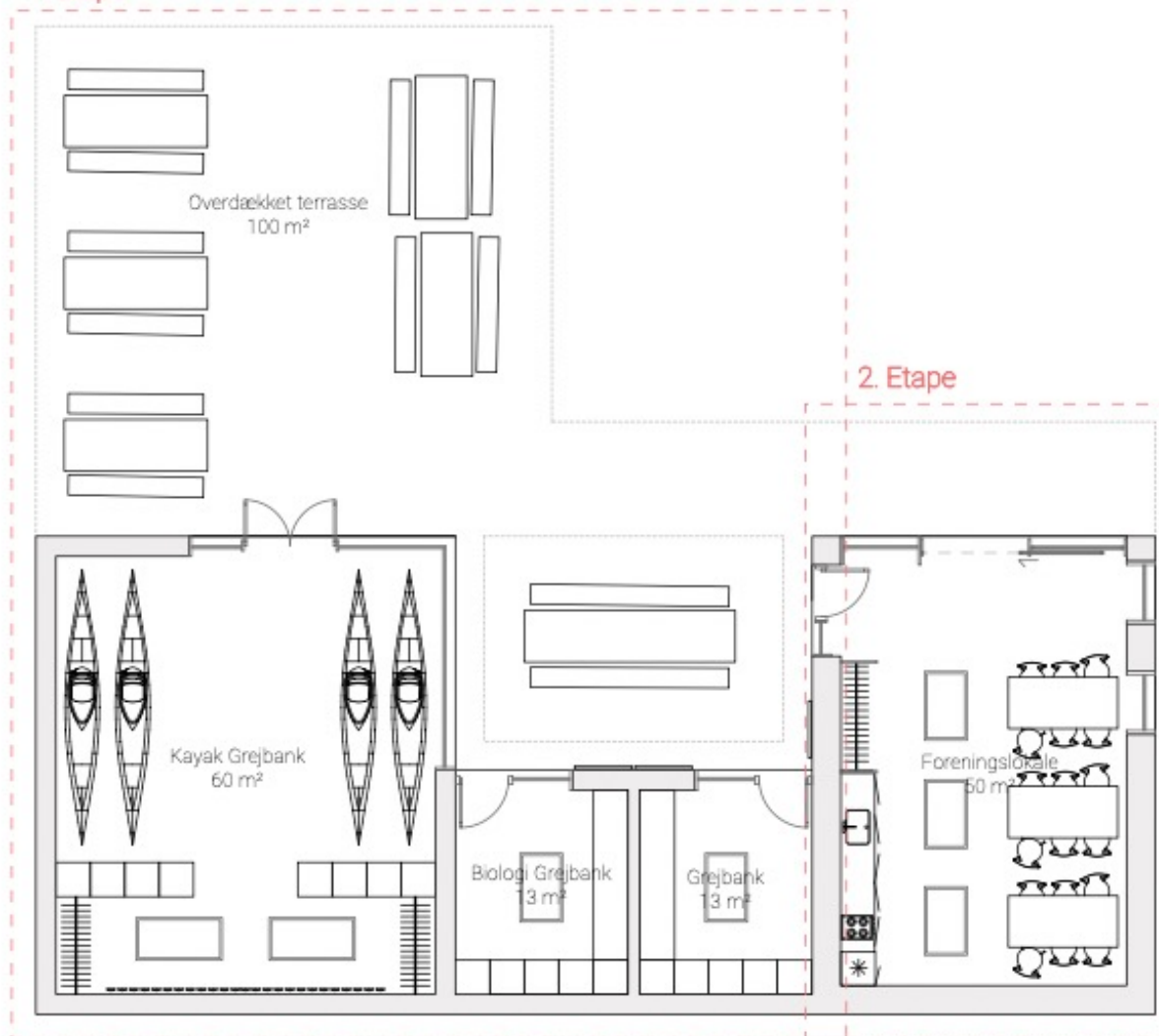






PLANTEGNING - BJERRINGBRO TRAILCENTER

1. Etape



2. Etape



I det nye trailcenter smelter inde- og uderum sammen. Ved behov kan store dele af huset lukkes og afskærmes for regn og vind vha. store skydepartier.

Hvad er unikt ved et trailcenter i Bjerringbro?

- Ligger midt i Bjerringbro - omgivet af smuk natur
- Ligger lige ned til Gudenåen - i den skønne Gudenådal
- Ligger midt i en park - et rekreativt aktivitetsområde
- Parken er historisk set, i dag og i fremtiden hjertet i Bjerringbro
- Der eksisterer i dag allerede mange friluft- og sociale aktiviteter i dette område
- Der er med Outdoor Bjerringbro allerede etableret faciliteter og kompetencer der kan kombineres med et trailcenter